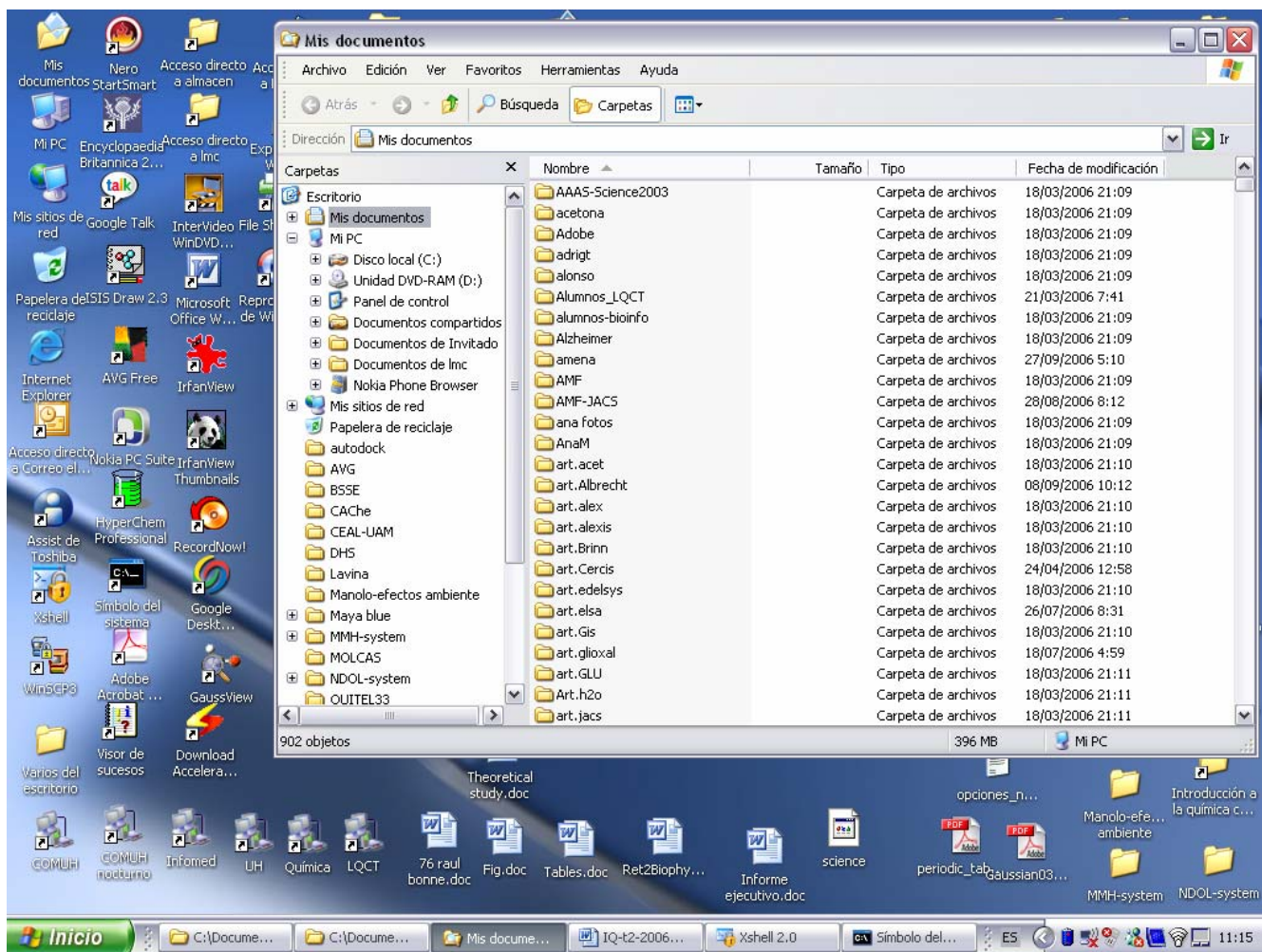


SISTEMAS GRÁFICOS: WINDOWS, X-WINDOWS Y MACINTOSH

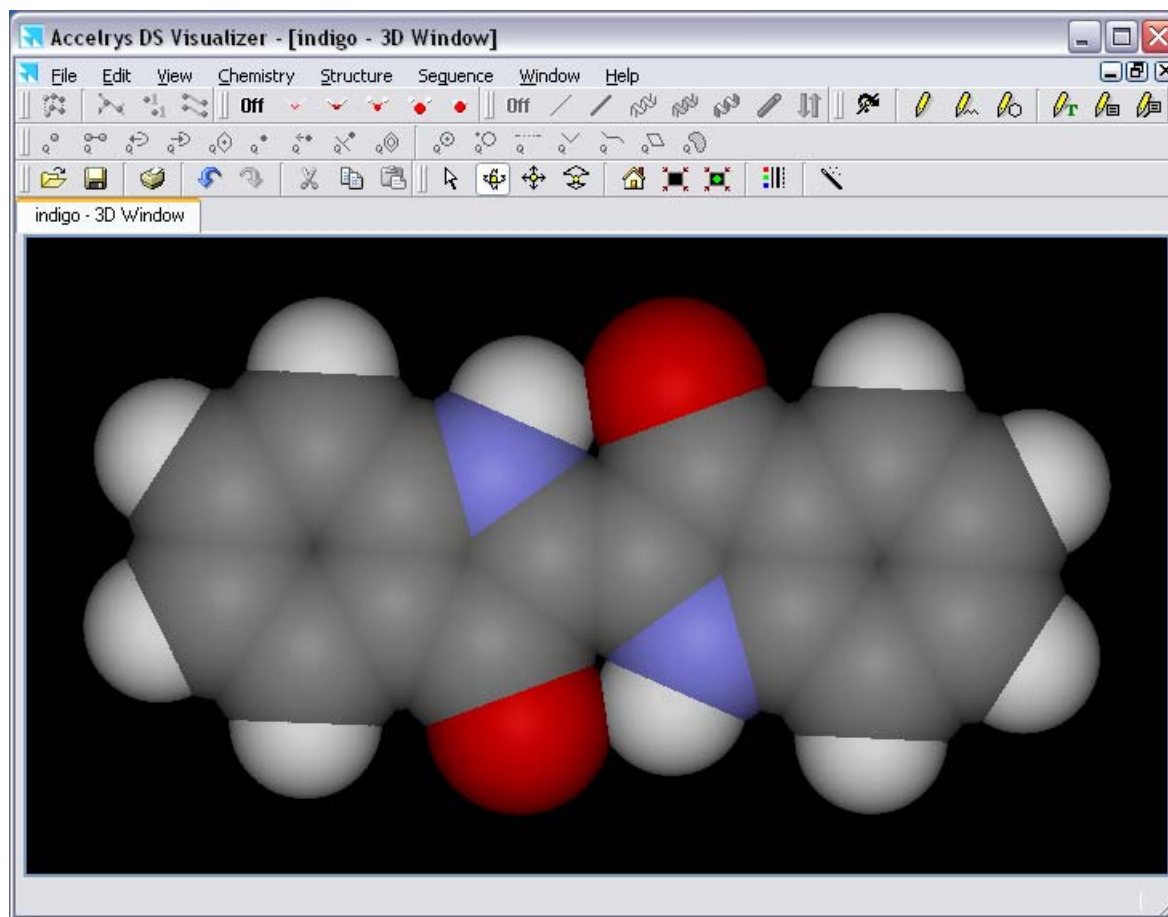
Los sistemas WINDOWS son del tipo **gráfico** o **GUI** (*graphical user interfaces*). Permiten al usuario:

- Realizar todas las acciones para operar la computadora a través de figuras en forma de ventanas e iconos en una pantalla del monitor.
- Operar ventanas en la pantalla que dan acceso sistemas operativos textuales y a sistemas especiales orientados a tareas específicas.

ENTORNOS GRÁFICOS (GUI)



Los **entornos gráficos** convierten la pantalla de los monitores en sistemas de figuras que consisten principalmente en *ventanas* e *iconos* sobre un fondo denominado *superficie de trabajo (desktop)*. De esta forma se logra una comunicación visual con el usuario, que es más simple y atractiva.



Las **ventanas** son porciones de la pantalla que presentan una interfaz individual e independiente al usuario acerca de un cierto proceso. Normalmente puede disponerse un número elevado de ventanas en la misma pantalla, aunque este activa en primer plano solo una de ellas.



Los **iconos** son figuras que se utilizan para representar cualquier proceso, fichero u otro objeto, tanto del *hard* como del *software*. Toda ventana tiene asociado un icono.

Existen sistemas WINDOWS asociados a todos los sistemas textuales importantes. Los correspondientes a:

- **DOS**, generados por Microsoft Corp. se denominan simplemente **Windows** y datan del final de 1985
- **Unix** se denominan, entre otras formas, como **X-Windows** desde 1984.

Existe un sistema que se presenta solo con gráficos y es el correspondiente a **Apple – Macintosh**. Se denominan **Mac OS** y, más recientemente, **Mac OS X**. Se considera al *Mac OS* como la primera interfaz gráfica de un sistema operativo y apareció en 1984.